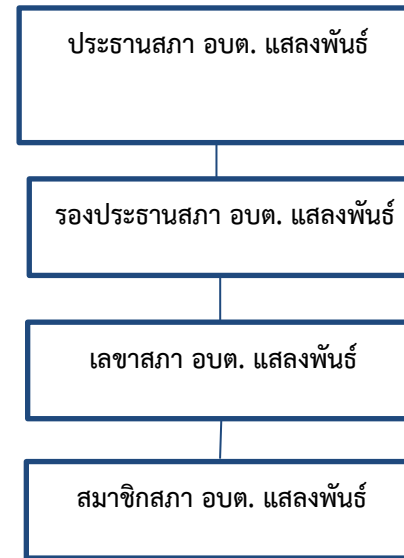
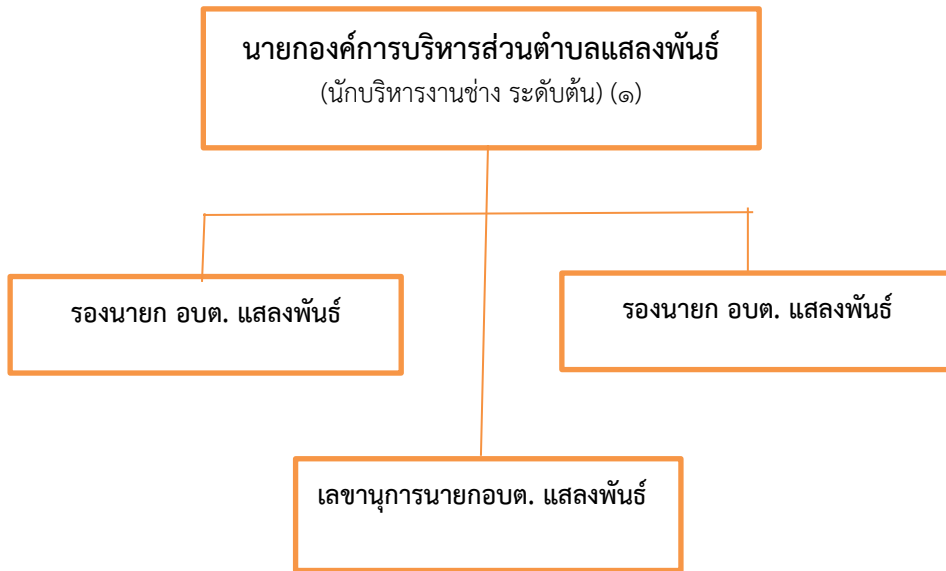
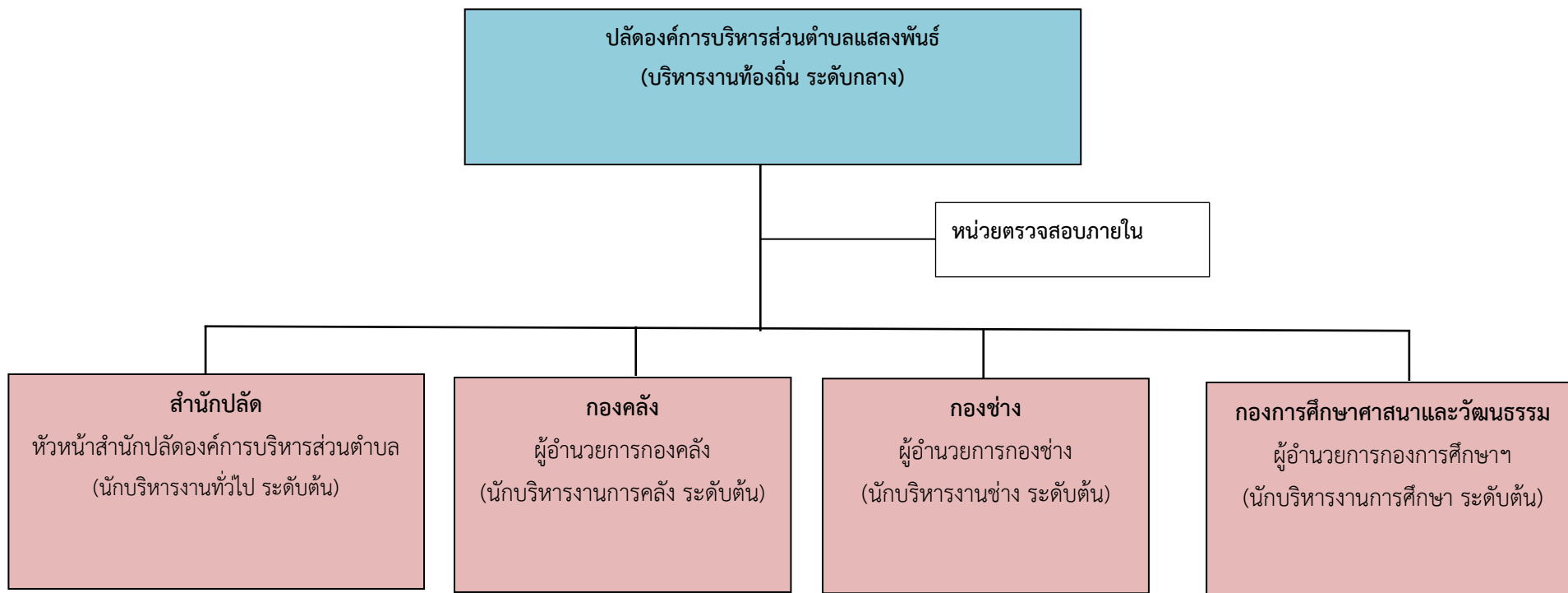


# โครงสร้างองค์กร

## โครงสร้างองค์การบริหารส่วนตำบลแสงพันธ์



# โครงสร้างการแบ่งส่วนราชการตามแผนอัตรากำลัง ๓ ปี ขององค์การบริหารส่วนตำบลแสงพันธ์

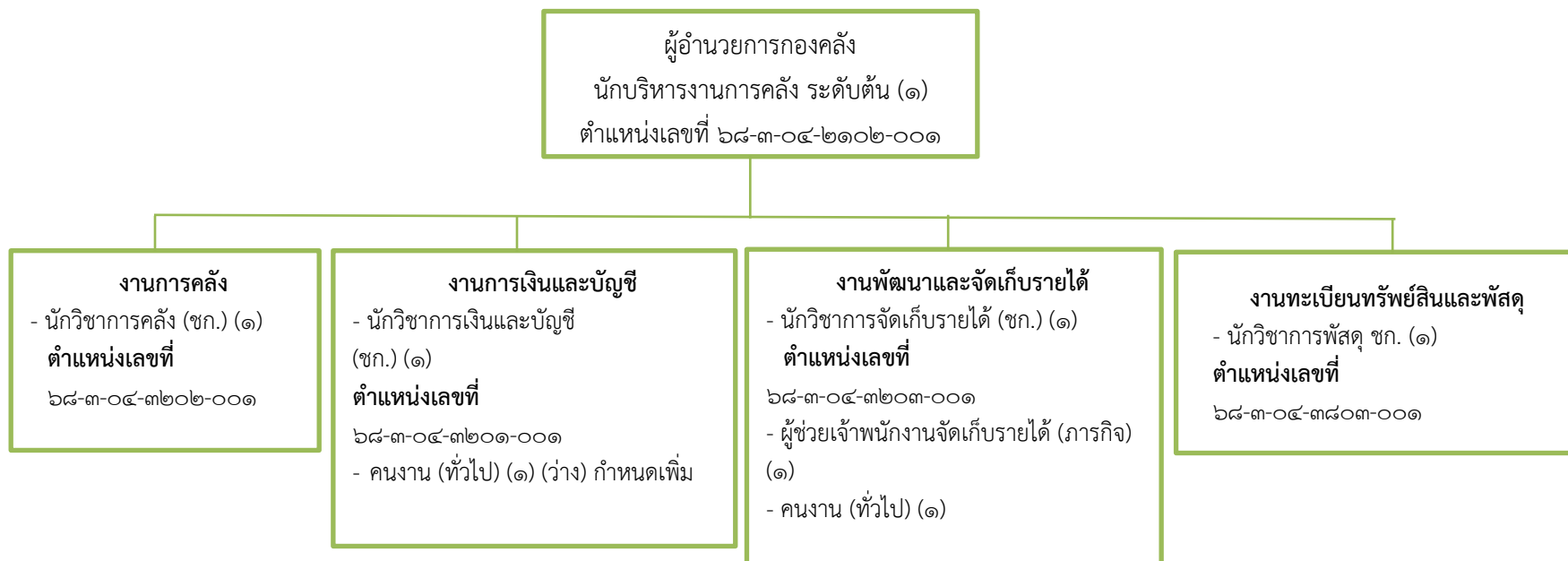


## โครงสร้างกรอบอัตรากำลังสำนักปลัด

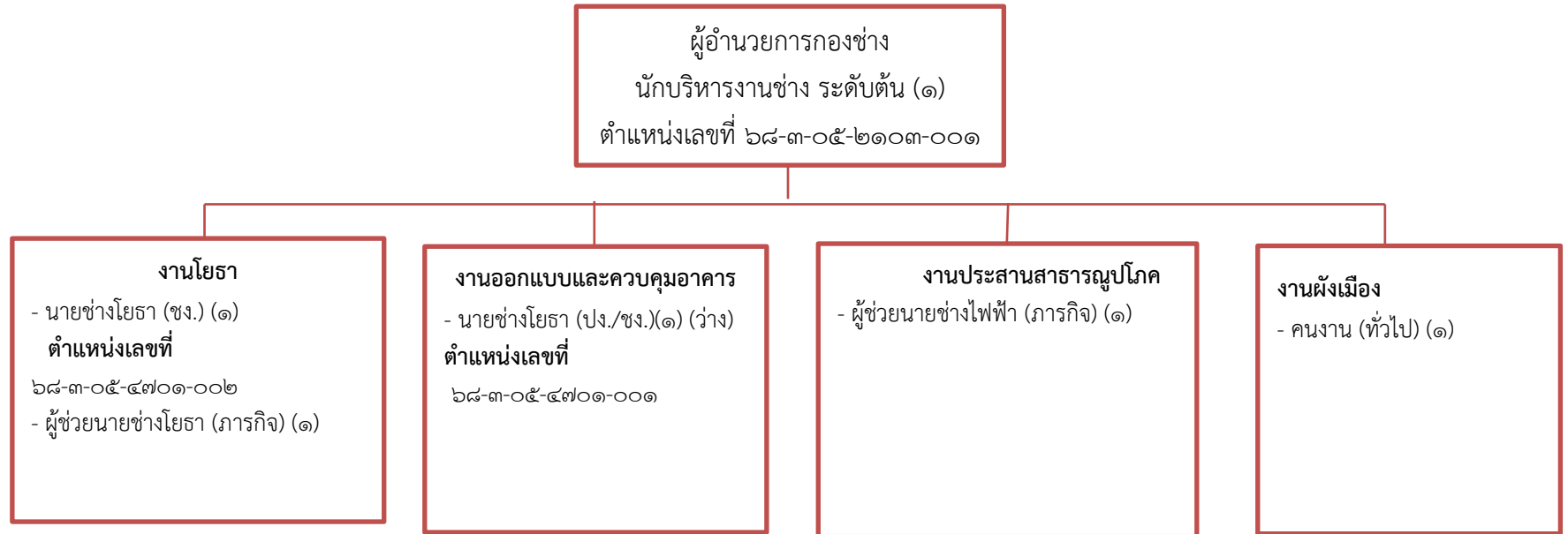
หัวหน้าสำนักปลัด  
นักบริหารงานทั่วไป ระดับต้น (๑)  
ตำแหน่งเลขที่ ๖๘-๓-๐๑-๒๑๐๑-๐๐๑



## โครงสร้างกรอบอัตรากำลังกองคลัง



## โครงสร้างกรอบอัตรากำลังกองช่าง



## โครงสร้างกองการศึกษา ศาสนาและวัฒนธรรม

ผู้อำนวยการกองการศึกษา ศาสนาและวัฒนธรรม  
นักบริหารงานการศึกษา ระดับต้น (๑) (ว่าง)  
ตำแหน่งเลขที่ ๖๘-๓-๐๘-๒๑๐๗-๐๐๑

### งานบริหารการศึกษา

- นักวิชาการศึกษา (ชก) (๑)  
ตำแหน่งเลขที่ ๖๘-๓-๐๘-๓๘๐๓-๐๐๑

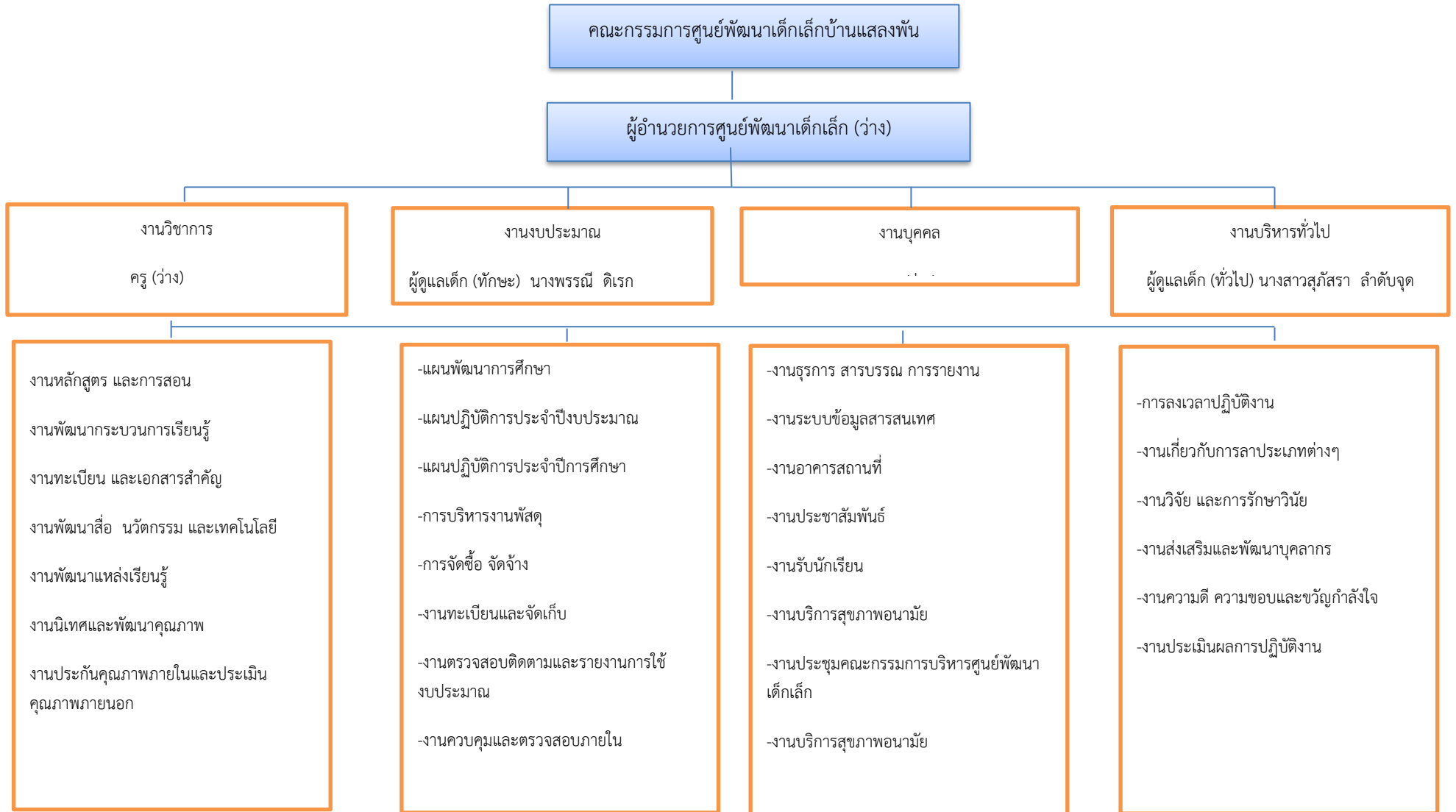
### งานส่งเสริมการศึกษา ศาสนาและวัฒนธรรม

- ผู้ช่วยนักวิชาการศึกษา (๑)

### งานศูนย์พัฒนาเด็กเล็ก

ศูนย์พัฒนาเด็กเล็กบ้านแสงพัน  
- ผอ.ศพด.บ้านแสงพัน (๑) (ว่าง)  
- ครู (๑) (ว่าง)  
ตำแหน่งเลขที่ ๖๘-๓-๐๘-๖๖๐๐-๔๘๐  
- ผู้ดูแลเด็ก (ภารกิจการ) (๑)  
- ผู้ดูแลเด็ก (ทั่วไป) (๑)

# โครงสร้างการแบ่งส่วนราชการศูนย์พัฒนาเด็กเล็กบ้านแสงพัน



## โครงสร้างหน่วยตรวจสอบภายใน

ปลัดองค์การบริหารส่วนตำบล  
นักบริหารงานท้องถิ่น ระดับกลาง (๑)  
ตำแหน่งเลขที่ ๖๘-๓-๐๐-๑๑๐๑-๐๐๑

### งานตรวจสอบภายใน

- นักวิชาการตรวจสอบภายใน (ชก.) (๑)  
ตำแหน่งเลขที่ ๖๘-๓-๑๒-๓๒๐๕-๐๐๑

### งานตรวจสอบ ติดตามและประเมินผล

- งานตรวจสอบความถูกต้องและเชื่อถือได้ของเอกสารการเงินการบัญชี เอกสารการรับจ่ายเงินทุกประเภท
- งานตรวจสอบการสรรหาพัสดุและทรัพย์สิน
- งานตรวจสอบการทำประโยชน์จากทรัพย์สินขององค์การบริหารส่วนตำบล
- งานตรวจสอบ ติดตามและการประเมินผลการดำเนินงานตามแผนงาน
- งานประเมินการควบคุมภายในของหน่วยรับตรวจ
- งานรายงานผลการตรวจสอบภายใน

### งานบริหารทั่วไป

- งานธุรการ
- งานจัดทำแผนการตรวจสอบภายในประจำปี
- การเก็บรักษาพัสดุและทรัพย์สิน
- งานบริการข้อมูล สถิติ ช่วยเหลือให้คำแนะนำแนวทางแก้ไข
- งานปรับปรุงการปฏิบัติงานแก่หน่วยรับตรวจและผู้ที่เกี่ยวข้อง